



R8WAY
MOPH

Performance Agreement : PA Q2 : 2018 : Region Health 8

ผลการดำเนินงานตัวชี้วัดตามคำรับรองการปฏิบัติราชการ ประจำปี 2561
ไตรมาส 2 (1 ตุลาคม 2560 – 31 มีนาคม 2561) เขตสุขภาพที่ 8

PP&P Excellence



3 ตัวชี้วัด ผ่าน 2 ตัวชี้วัด
(ร้อยละ 66.67)
ไม่ผ่าน 1 ตัวชี้วัด



Service Excellence



6 ตัวชี้วัด ผ่าน 6 ตัวชี้วัด
(ร้อยละ 100)

People Excellence



1 ตัวชี้วัด
ผ่าน 1 ตัวชี้วัด
(ร้อยละ 100)

Governance Excellence



4 ตัวชี้วัด
ผ่าน 4 ตัวชี้วัด
(ร้อยละ 100)

บริบทพื้นที่ เขตสุขภาพที่ 8



1 ตัวชี้วัด
ผ่าน 1 ตัวชี้วัด
(ร้อยละ 100)

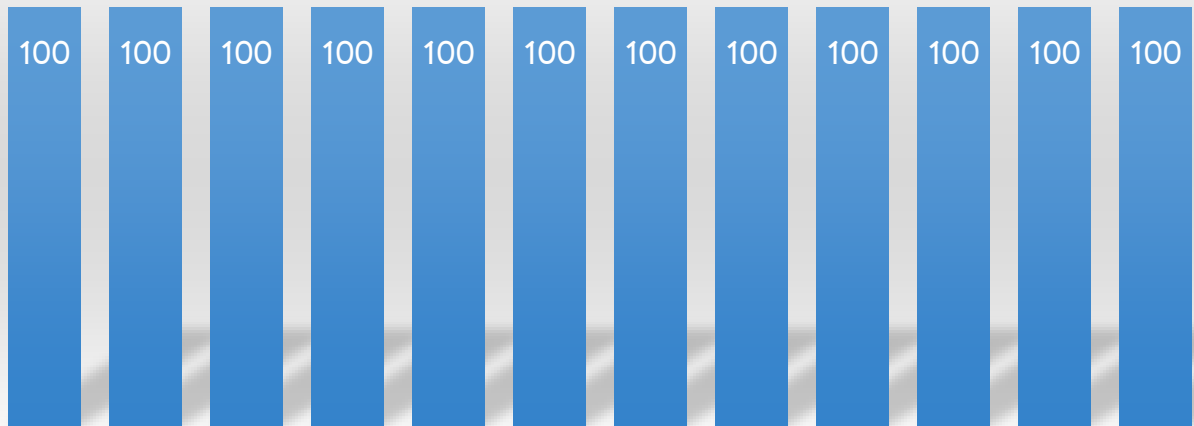


15 ตัวชี้วัด ผ่าน 15 ตัวชี้วัด (ร้อยละ 100)



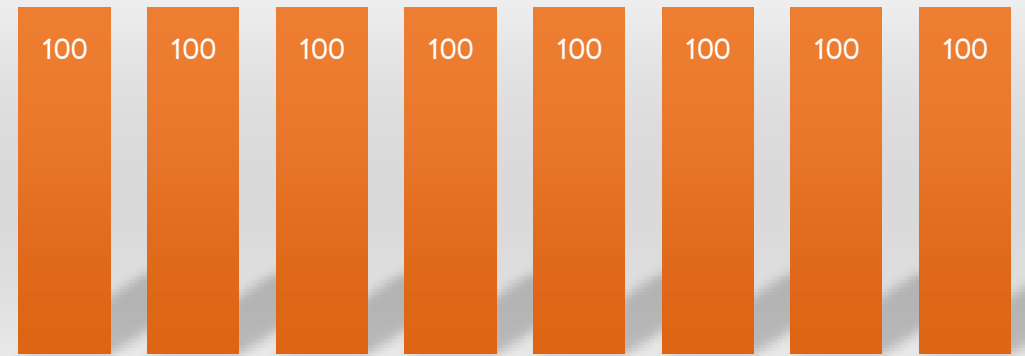
1. ร้อยละของคณะกรรมการพัฒนาคุณภาพชีวิตระดับอำเภอ (พชอ.) ที่มีคุณภาพ

ระดับประเทศ



เขต 1 เขต 2 เขต 3 เขต 4 เขต 5 เขต 6 เขต 7 เขต 8 เขต 9 เขต 10 เขต 11 เขต 12

ระดับเขต



เขต 8
อุดรธานี
สกลนคร
นครพนม
เลย
หนองคาย
หนองบัวลำภู
บึงกาฬ

ทุกจังหวัดมีการประชุมจัดทำแผนการดำเนินการและคัดเลือกประเด็นที่สำคัญตามบริบทในพื้นที่ที่เกี่ยวข้องกับการพัฒนาคุณภาพชีวิต มาดำเนินการพัฒนาหรือแก้ไขปัญหาอย่างน้อย 2 ประเด็น



ที่มา : รายงานจากจังหวัด ณ 1 เม.ย.61



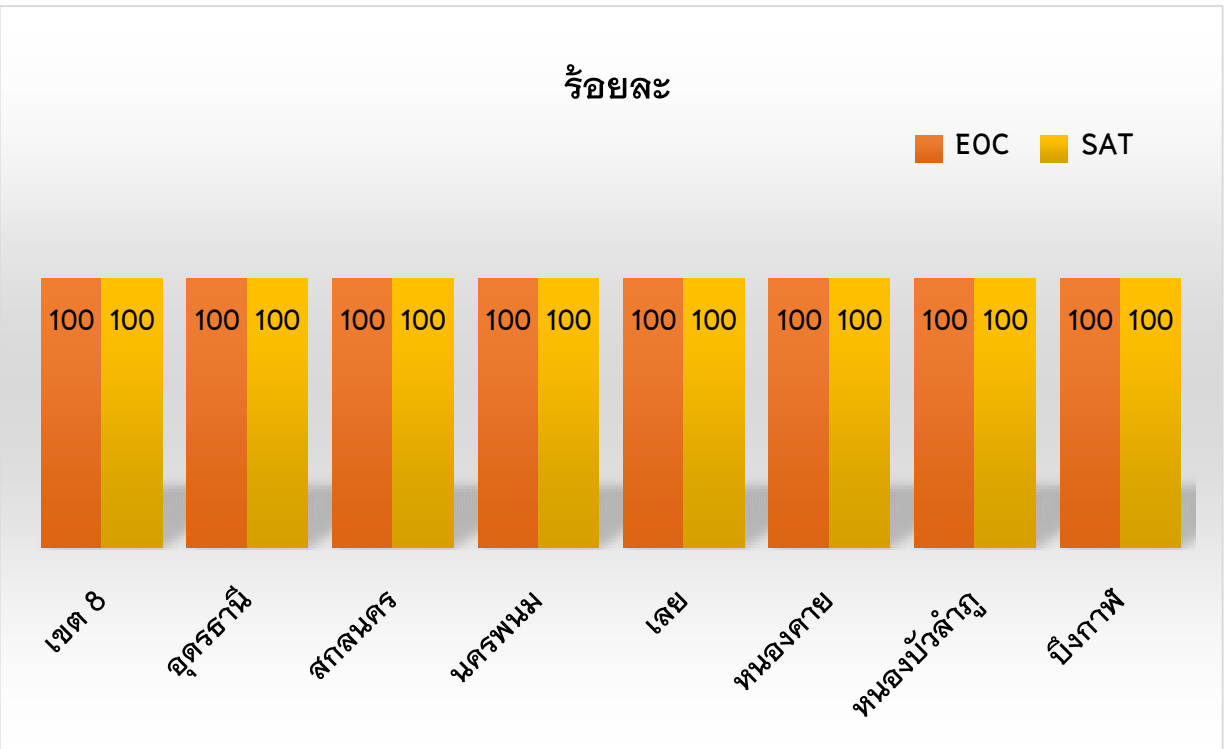
2. ร้อยละของจังหวัดมีศูนย์ปฏิบัติการภาวะฉุกเฉิน (EOC)
และทีมตระหนักรู้สถานการณ์ (SAT) ที่สามารถปฏิบัติงานได้จริง



ทุกจังหวัดมีการจัดทีมปฏิบัติการระดับจังหวัดใน
ส่วนภารกิจปฏิบัติการ (Operation Section) เพื่อ
ปฏิบัติการในภาวะปกติและภาวะฉุกเฉินทาง
สาธารณสุข

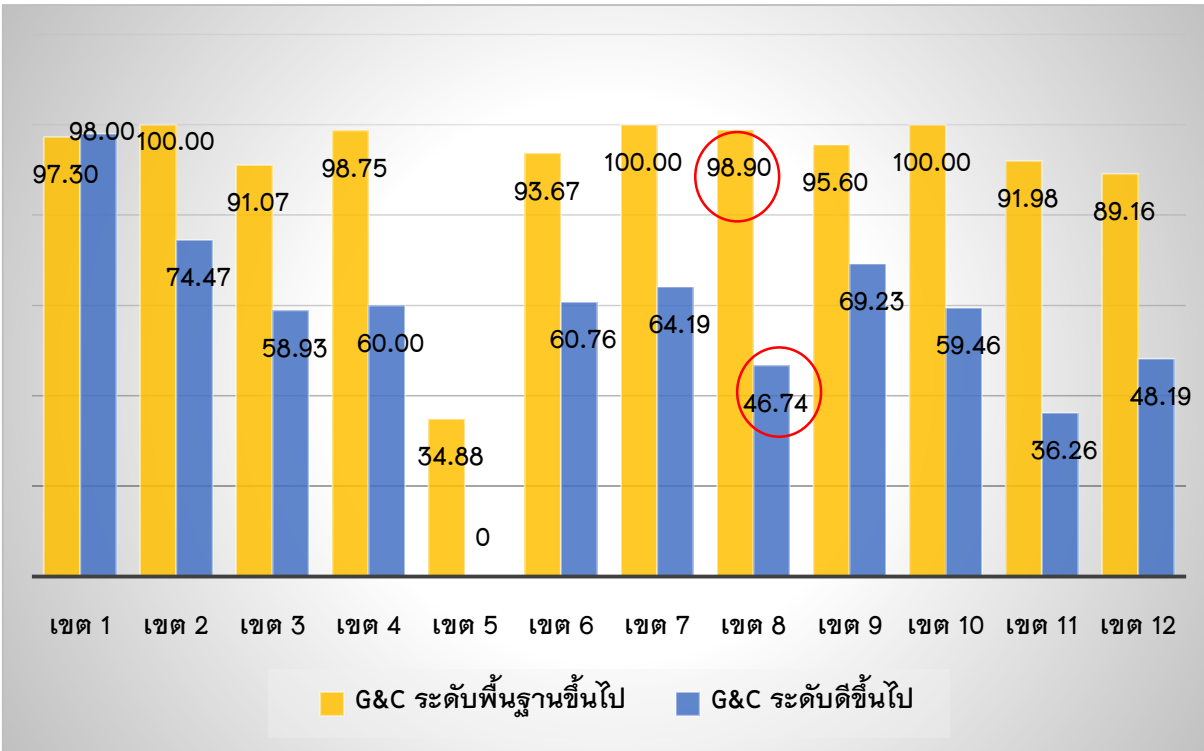


ทุกจังหวัดมีการจัดทีมตระหนักรู้สถานการณ์
(SAT) ระดับจังหวัด เพื่อเฝ้าระวัง ตรวจจับและ
ประเมินสถานการณ์การเกิดโรคและภัยสุขภาพ

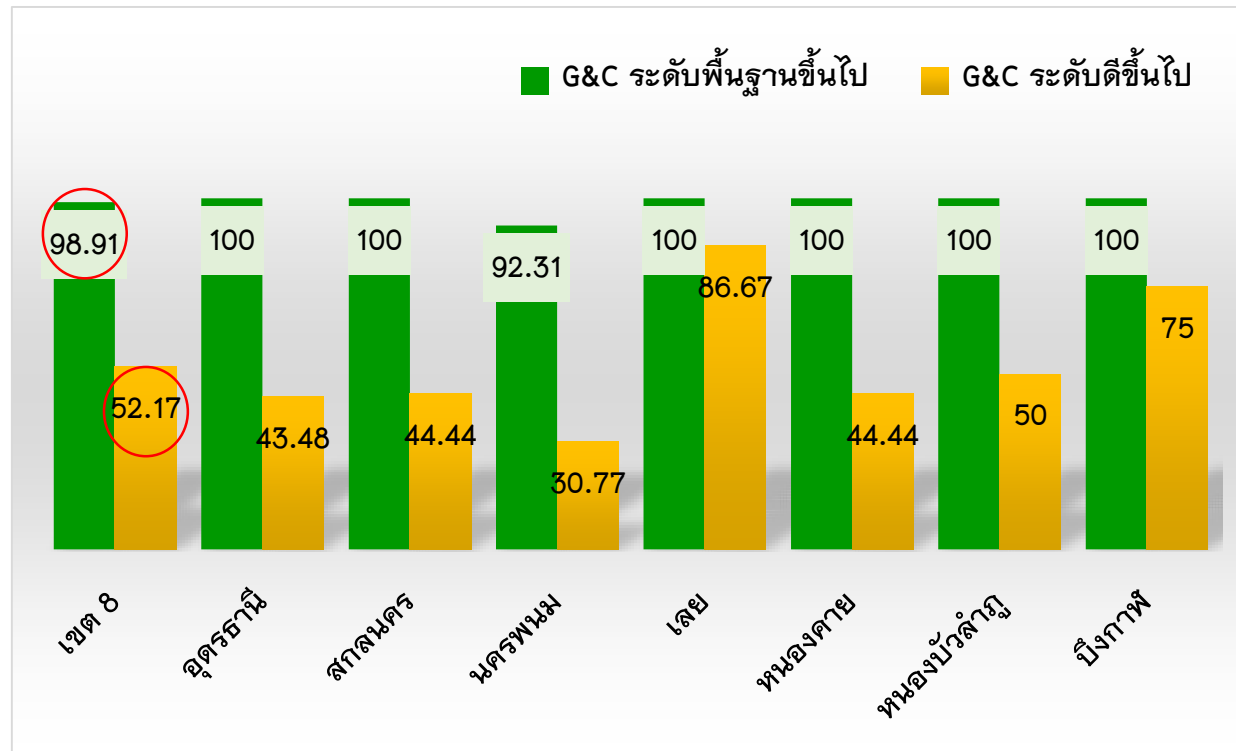


3. ร้อยละของโรงพยาบาลที่พัฒนาอนามัยสิ่งแวดล้อมได้ตามเกณฑ์ GREEN&CLEAN Hospital

ระดับประเทศ



ระดับเขต



- GREEN&CLEAN Hospital ระดับพื้นฐานขึ้นไป ผ่านเกณฑ์
- GREEN&CLEAN Hospital ระดับดีขึ้นไปภาพรวมผ่านเกณฑ์

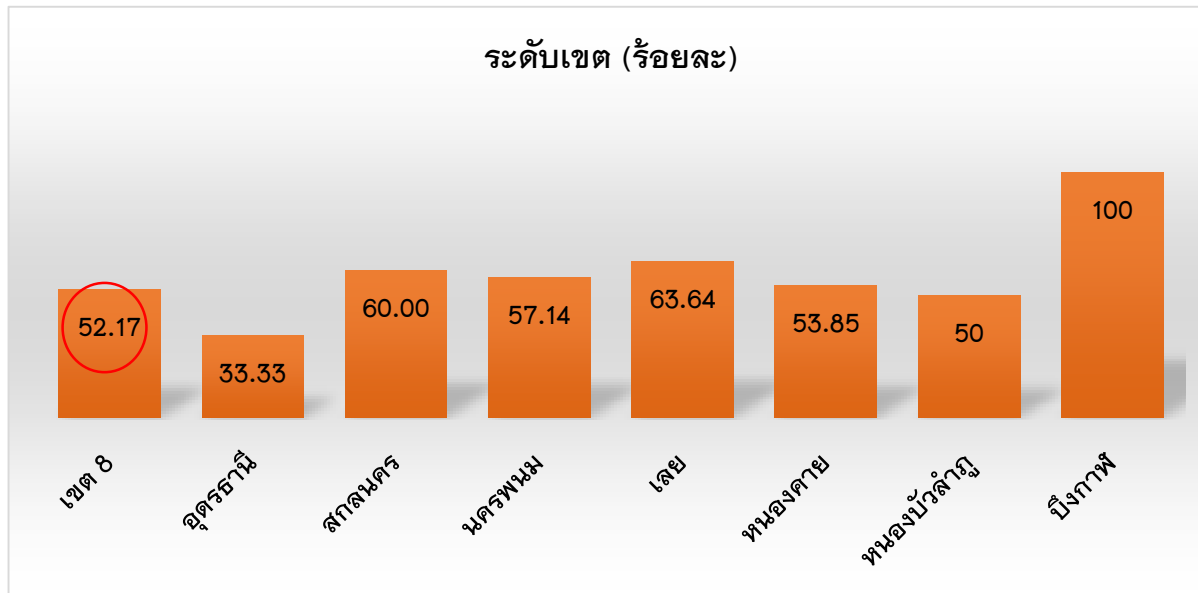
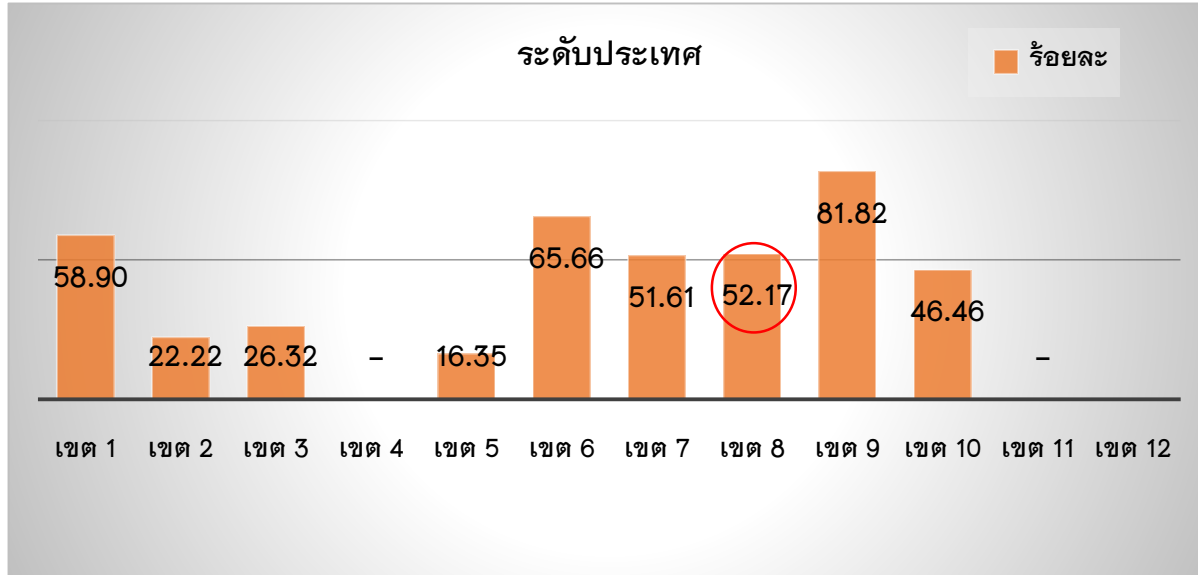


ที่มา : รายงานจากจังหวัด ณ 1 เม.ย.61



ROWAY
MOPH

4. ร้อยละของคลินิกหมอครอบครัวที่เปิดดำเนินการในพื้นที่ (Primary Care Cluster)

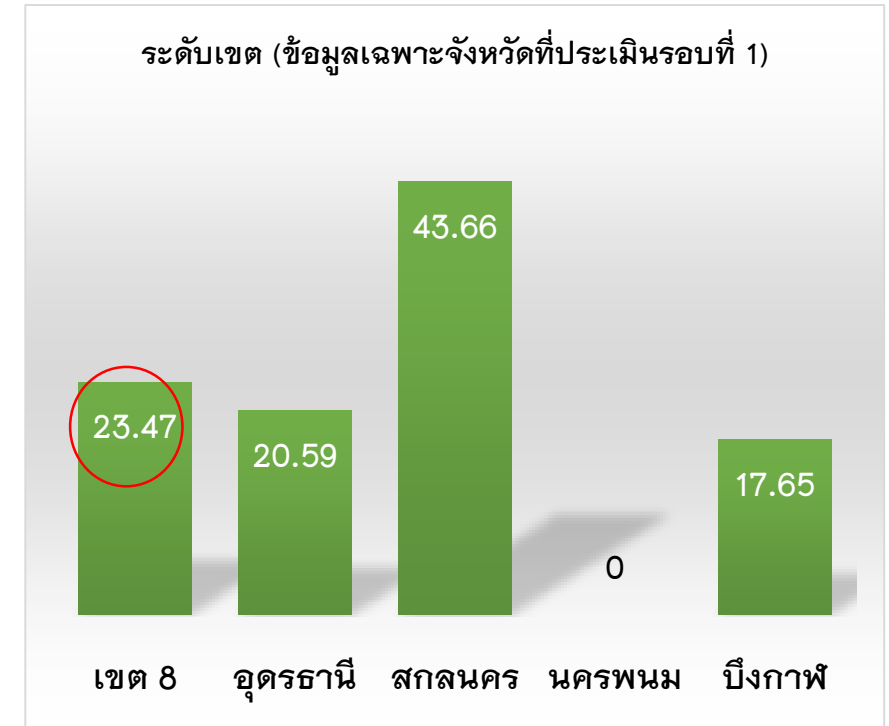
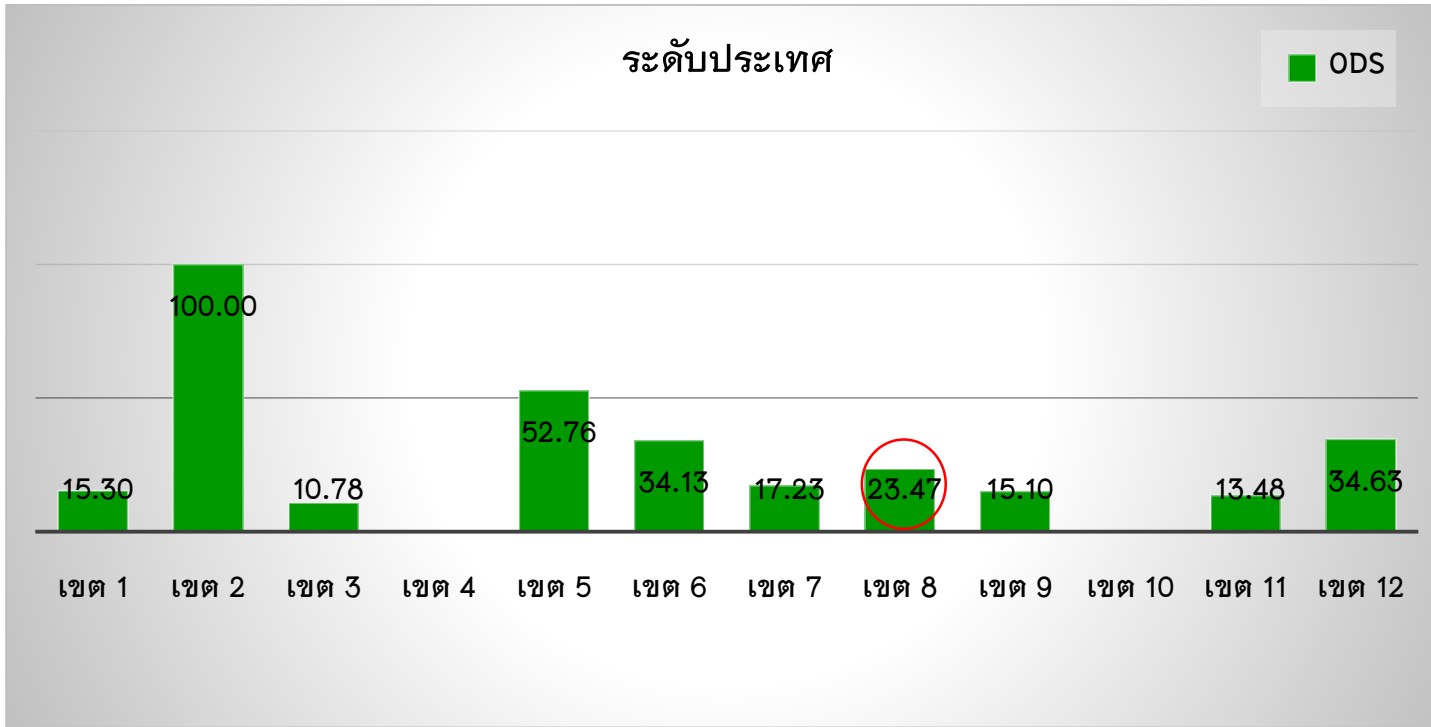


จังหวัด (เป้าหมาย)	เป้าหมาย สละสม (แห่ง)	ผ่านประเมิน PCC	ร้อยละ
อุดรธานี	18	6	33.33
สกลนคร	10	6	60
นครพนม	11	7	63.64
เลย	7	4	57.14
หนองคาย	13	7	53.85
หนองบัวลำภู	8	4	50
บึงกาฬ	2	2	100
เขตสุขภาพที่ 8	69	36	52.17

ที่มา : รายงานจากจังหวัด ณ 1 เม.ย.61



6. ร้อยละของผู้ป่วยที่เข้ารับการผ่าตัดแบบ One Day Surgery (เป้าหมาย ร้อยละ 15)



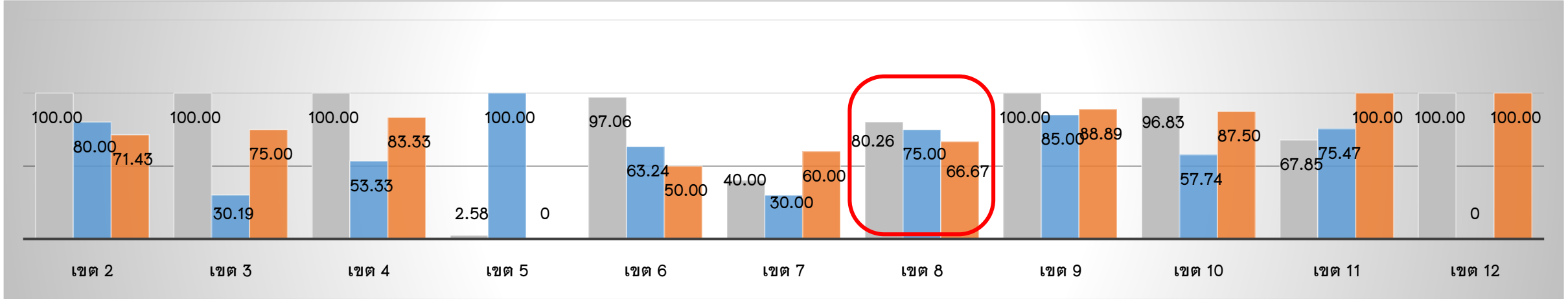
ที่มา : รายงานจากจังหวัด ณ 31 มี.ค.61

- ☑ One Day Surgery เขตสุขภาพที่ 8 รอบที่ 1 จำนวน 5 แห่ง ผ่านการประเมินทุกแห่ง ร้อยละ 100
- ☑ One Day Surgery เขตสุขภาพที่ 8 รอบที่ 2 จำนวน 6 แห่ง ผ่านการประเมินทุกแห่ง ร้อยละ 100
- ☑ ภาพรวมเขต มี รพ.ที่ผ่านการประเมิน 11 แห่ง ได้แก่ รพศ. 2 แห่ง (รพ.อุตรธานี, รพ.สกลนคร), รพท. 5 แห่ง (รพ.นครพนม, รพ.บึงกาฬ, รพ.เลย, รพ.หนองคาย และ รพ.หนองบัวลำภู) รพช. 4 แห่ง (รพ.ศรีสงคราม, รพ.ศรีบุญเรือง, รพ.เพ็ญ และ รพ.เซกา)
- ☑ พบผู้ป่วยทั้งหมด 409 ราย เข้ารับการผ่าตัดแบบ One Day Surgery 96 ราย ร้อยละ 23.47 (ผลงานรอบที่ 1)





7. อัตราการเสียชีวิตของผู้เจ็บป่วยวิกฤตฉุกเฉิน ภายใน 24 ชั่วโมง ในโรงพยาบาลระดับ F2 ขึ้นไป (ทั้งที่ ER และ Admit)

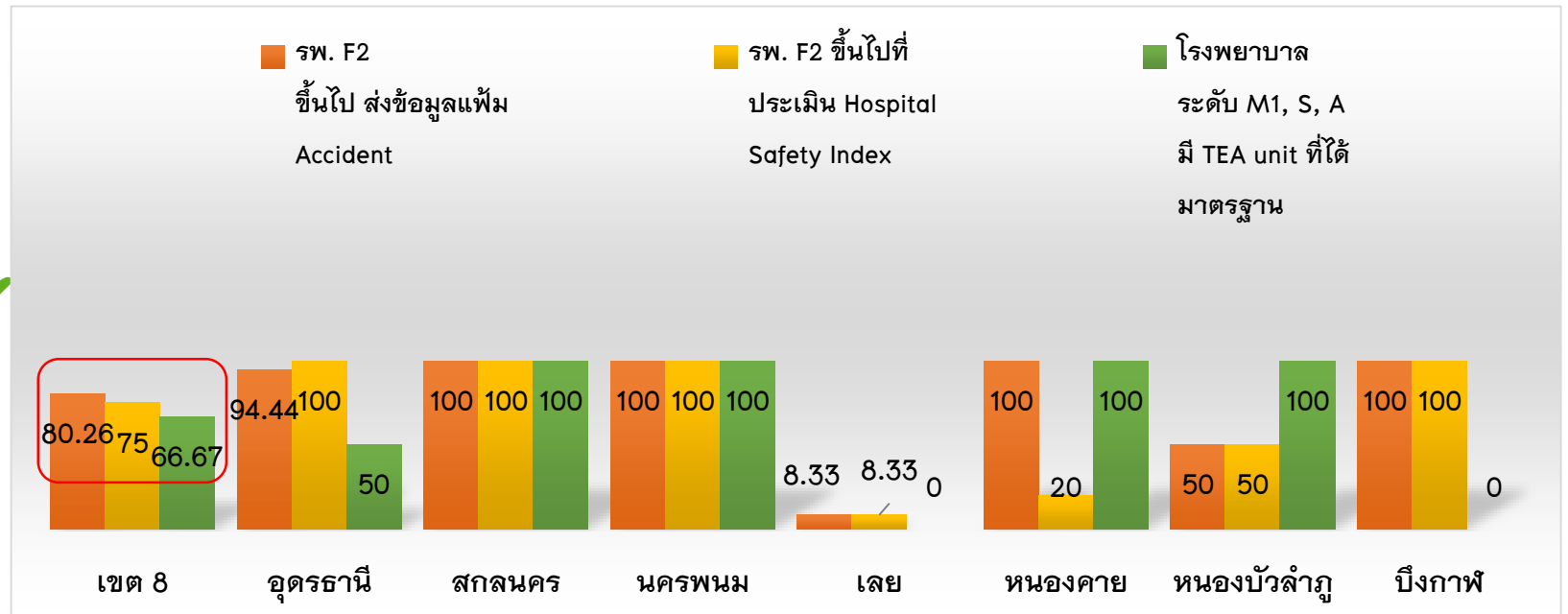


- เขตสุขภาพที่ 8 มีการดำเนินการในทุกขั้นตอน
- อัตราการเสียชีวิตของผู้เจ็บป่วยวิกฤตฉุกเฉิน ร้อยละ 2.24 (ผ่านเกณฑ์)



ดำเนินการผ่าน Small Success ทุกข้อ

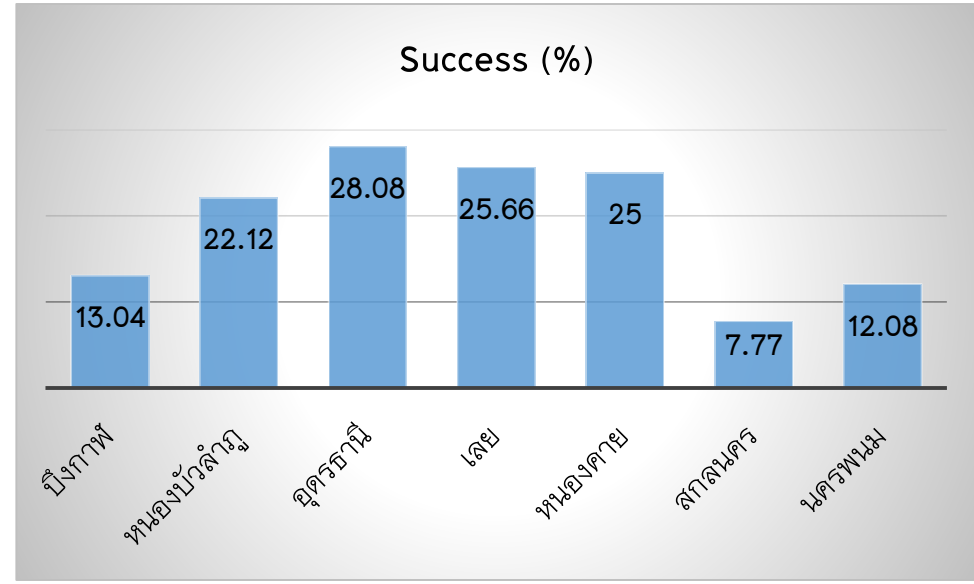
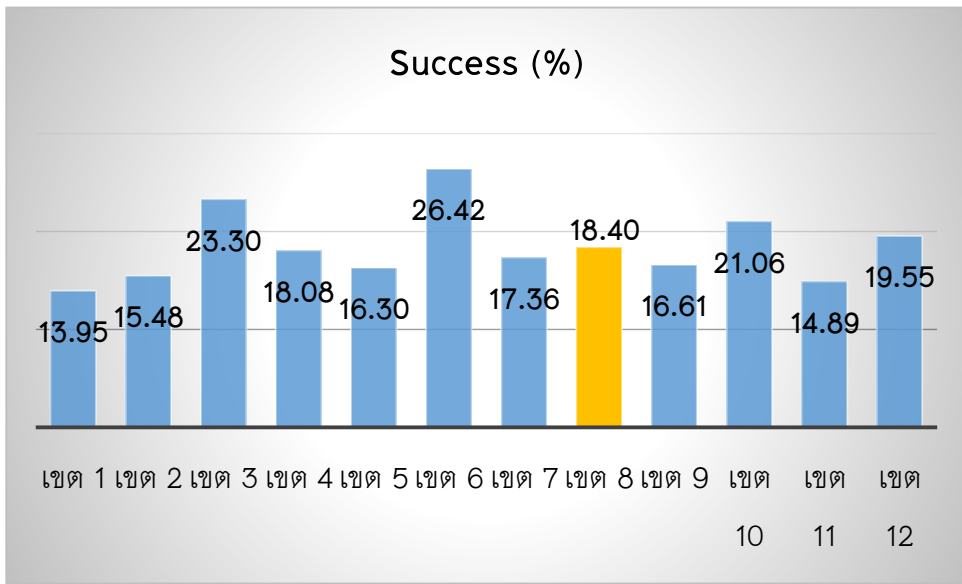
ที่มา : รายงานจากจังหวัด ณ 1 เม.ย.61





8. อัตราความสำเร็จการรักษาผู้ป่วยวัณโรคปอดรายใหม่

Small success มีการดำเนินงานตามมาตรการที่กำหนด มีการรายงานกำกับติดตามอย่างต่อเนื่องในทุกจังหวัด ทุกอำเภอ เพื่อลดการตาย การขาดยาและพัฒนาระบบการส่งต่อของพื้นที่ เขตสุขภาพที่ 8 มีดำเนินการตามเป้าหมาย ครอบคลุมทุกจังหวัด ทุกอำเภอ และพื้นที่เป้าหมาย ร้อยละ 100



- ☑ จำนวนผู้ป่วยวัณโรคที่ขึ้นทะเบียนรักษา ณ วันที่ 2 พ.ค.61 จำนวน 2,948 คน
- ☑ จำนวนผู้ป่วยวัณโรคที่ยังค้นหาไม่พบหรือยังไม่ได้ขึ้นทะเบียนรักษา จำนวน 6,553 คน
- ☑ ร้อยละความครอบคลุมการรักษาผู้ป่วยวัณโรครายใหม่และกลับมาเป็นซ้ำที่ขึ้นทะเบียนในปีงบประมาณ 2561 ณ 2 พ.ค.61 ร้อยละ 31.03
- ☑ อัตราความสำเร็จการรักษาผู้ป่วยวัณโรคปอดรายใหม่ ร้อยละ 18.40





9. จำนวนเมืองสมุนไพร อย่างน้อยเขตละ 1 จังหวัด



จังหวัดสกลนคร มีฐานข้อมูล ผู้ปลูก/ผู้จำหน่าย/พื้นที่ปลูก/แปรรูป/ปริมาณวัตถุดิบสมุนไพรที่ได้มาตรฐานของจังหวัด ซึ่งมีการดำเนินงาน ดังนี้

1. การอบรมยุทธศาสตร์กลุ่มปลูกสมุนไพร
2. การดำเนินการส่งเสริมการรวมกลุ่มเกษตรกรในการแปรรูปสมุนไพร
3. การอบรมการสร้างผู้ประกอบการรุ่นใหม่
4. ศูนย์แปรรูปสมุนไพร 6 แห่ง



จังหวัดสกลนคร มีข้อมูลความต้องการวัตถุดิบสมุนไพร/ผลิตภัณฑ์สมุนไพรของจังหวัดเมืองสมุนไพร (Demand & Supply Matching) มีการดำเนินการ ดังนี้

1. โครงการศูนย์กลางเมืองสมุนไพรภาคตะวันออกเฉียงเหนือ
2. โครงการสนับสนุนการผลิตยาสมุนไพรยอดมะเร็ง วัดคำประมง



ที่มา : รายงานจากจังหวัดสกลนคร ณ 1 เม.ย.61



10. อัตราการคงอยู่ของบุคลากรสาธารณสุข (Retention rate)



เขตสุขภาพที่ 8 มีการกำหนดแผน/กิจกรรมเพื่อเสริมสร้างและธำรงรักษาบุคลากรให้คงอยู่ในระบบ
- จัดทำแผนกำลังคนด้านสุขภาพ สายวิชาชีพ 25 สายงาน



- จัดทำ Career Model และเกณฑ์ความก้าวหน้าสายวิชาชีพ 25 สายงาน



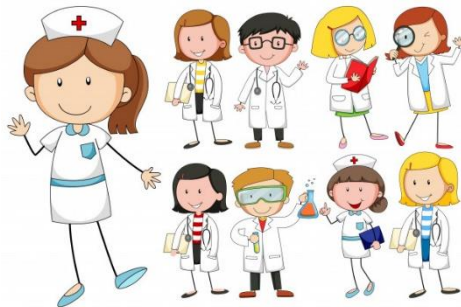
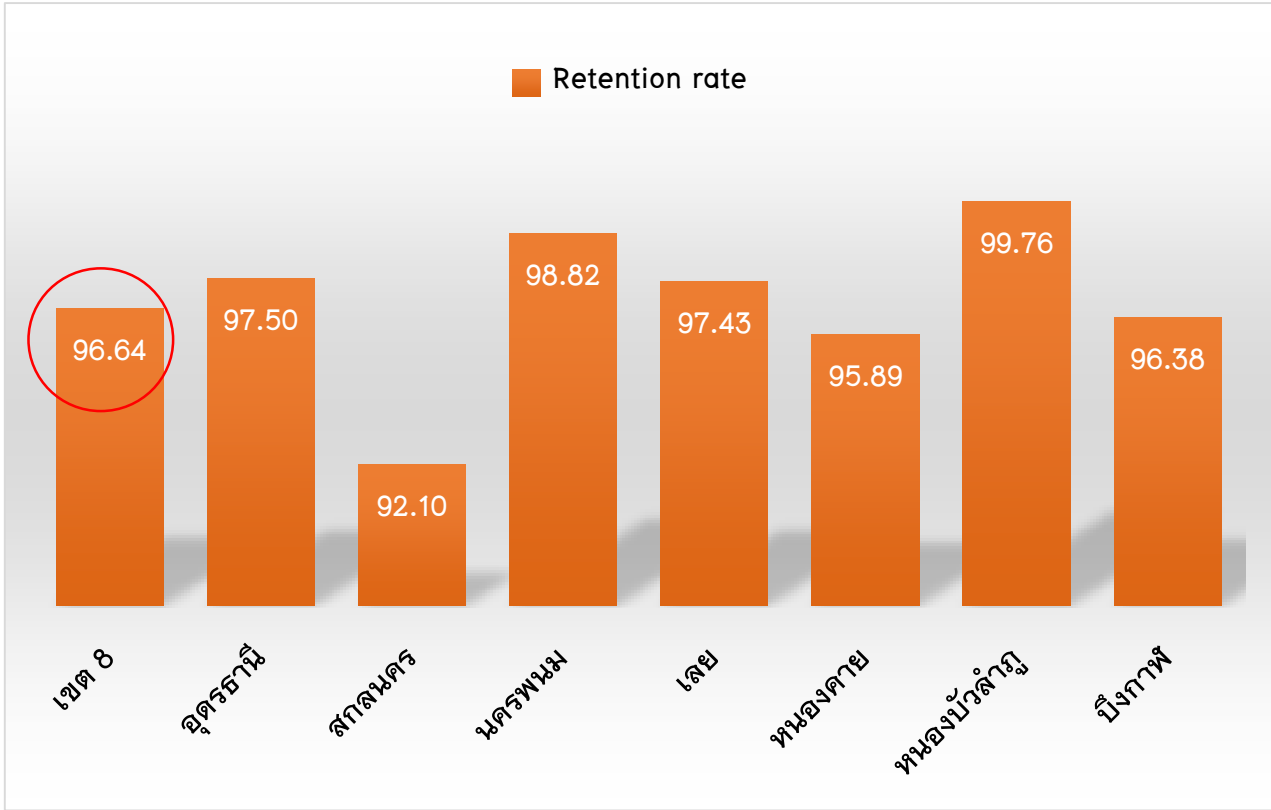
- จัดทำแผนความเหมาะสมบุคลากรสาธารณสุข



- จัดทำคู่มือการปฏิบัติงานด้าน HR

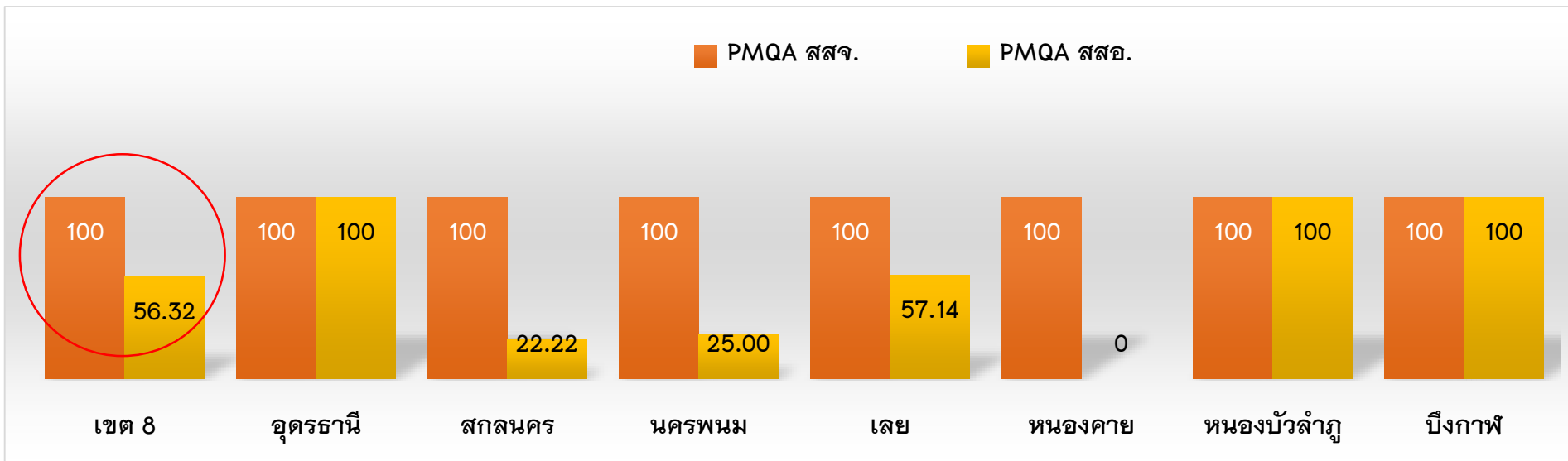


- อัตราการคงอยู่ของบุคลากรสาธารณสุข (Retention rate) ร้อยละ 96.64





11. ระดับความสำเร็จของการพัฒนาคุณภาพการบริหารจัดการภาครัฐของส่วนราชการ ในสังกัดสำนักงานปลัดกระทรวงสาธารณสุข

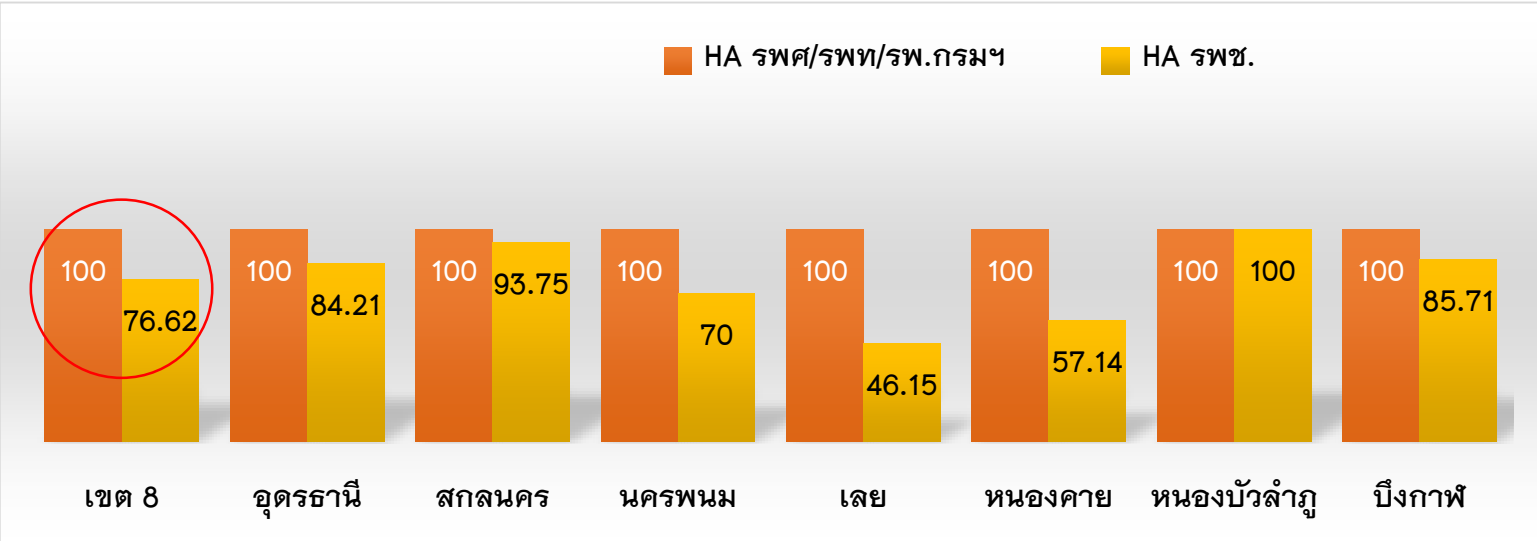
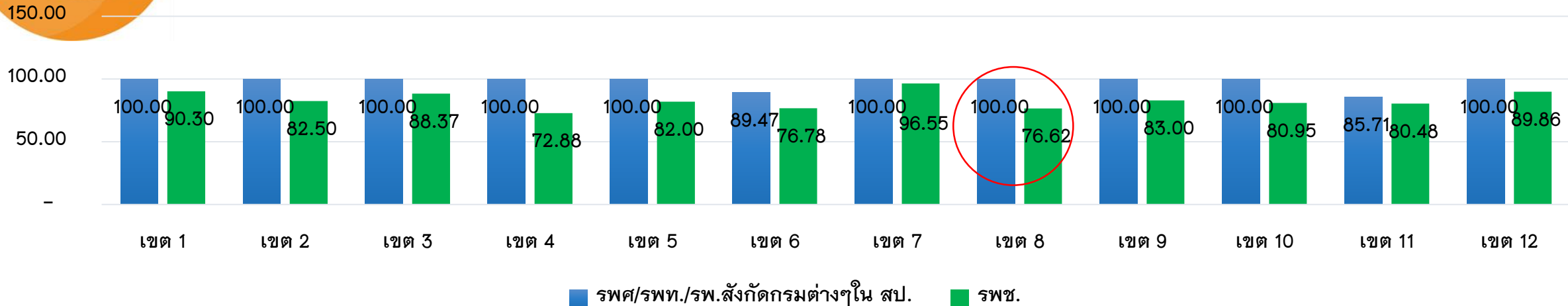


เขตสุขภาพที่ 8 มีการดำเนินงานพัฒนาคุณภาพ PMQA อย่างต่อเนื่อง มีผลการดำเนินงาน ดังนี้

- สำนักงานสาธารณสุขจังหวัด ระดับ 4 ร้อยละ 100
- สำนักงานสาธารณสุขอำเภอ ระดับ 4 จำนวน 49 แห่ง ร้อยละ 56.32



12. ร้อยละของโรงพยาบาลสังกัดกระทรวงสาธารณสุข มีคุณภาพมาตรฐานผ่านการรับรอง HA ชั้น 3



☑ เขตสุขภาพที่ 8 มีโรงพยาบาลศูนย์, โรงพยาบาลทั่วไป, โรงพยาบาลสังกัด กรมการแพทย์, กรมควบคุมโรค และ กรมสุขภาพจิต 13 แห่ง ผ่าน HA ชั้น 3 ทุกแห่ง ร้อยละ 100

☑ เขตสุขภาพที่ 8 มีโรงพยาบาลชุมชนในสังกัดสำนักงานปลัดกระทรวงสาธารณสุข จำนวน 77 แห่ง ผ่าน HA ชั้น 3 จำนวน 59 แห่ง คิดเป็นร้อยละ 76.62 ผ่านเกณฑ์ Small success (ยังไม่เข้าสู่กระบวนการประเมิน HA แห่ง คือ รพช. F3 จำนวน 2 แห่ง รพช. โปธิ์ตาก และ รพช.วังยาง)

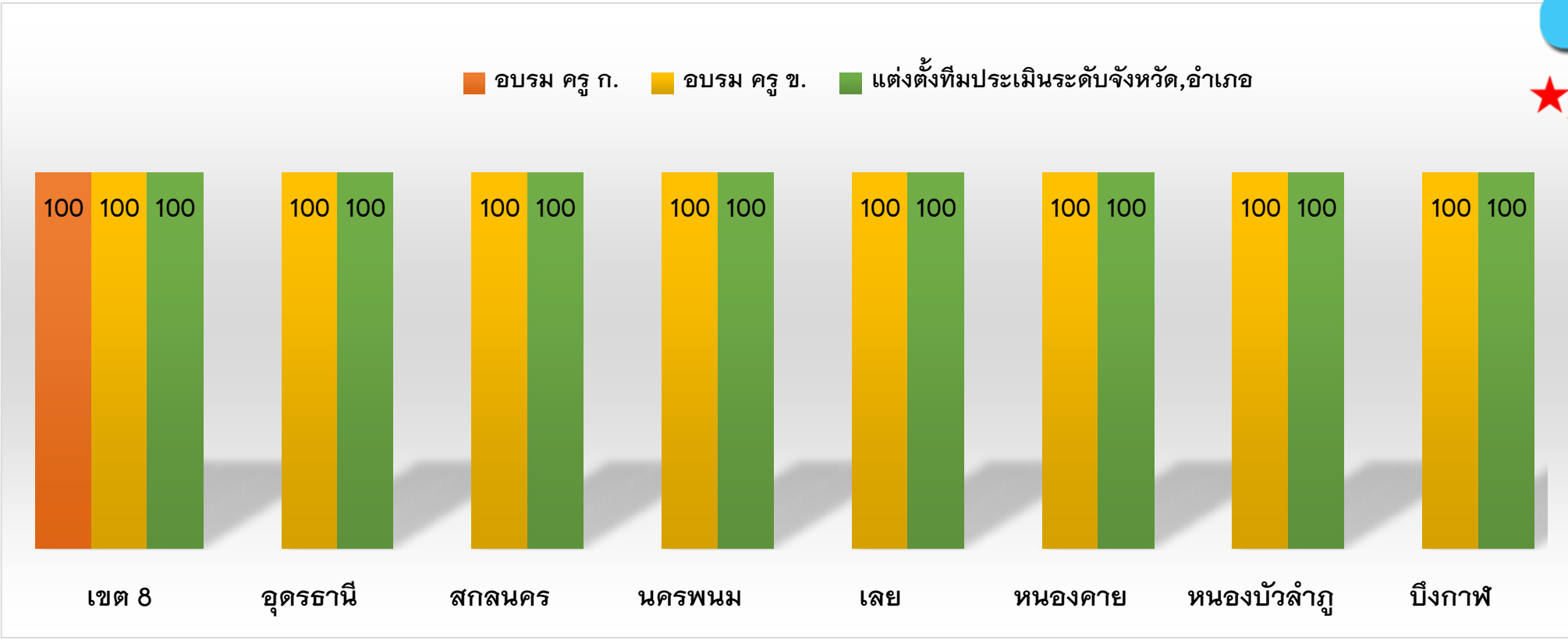
ที่มา : รายงานจากจังหวัด ณ 1 เม.ย.61

*Small Success ไตรมาส 2 รพช.ต้อง > ร้อยละ76.28



R8WAY MOPH

13. ร้อยละของ รพ.สต.ที่ผ่านเกณฑ์การพัฒนาคุณภาพ รพ.สต.ติดตาม



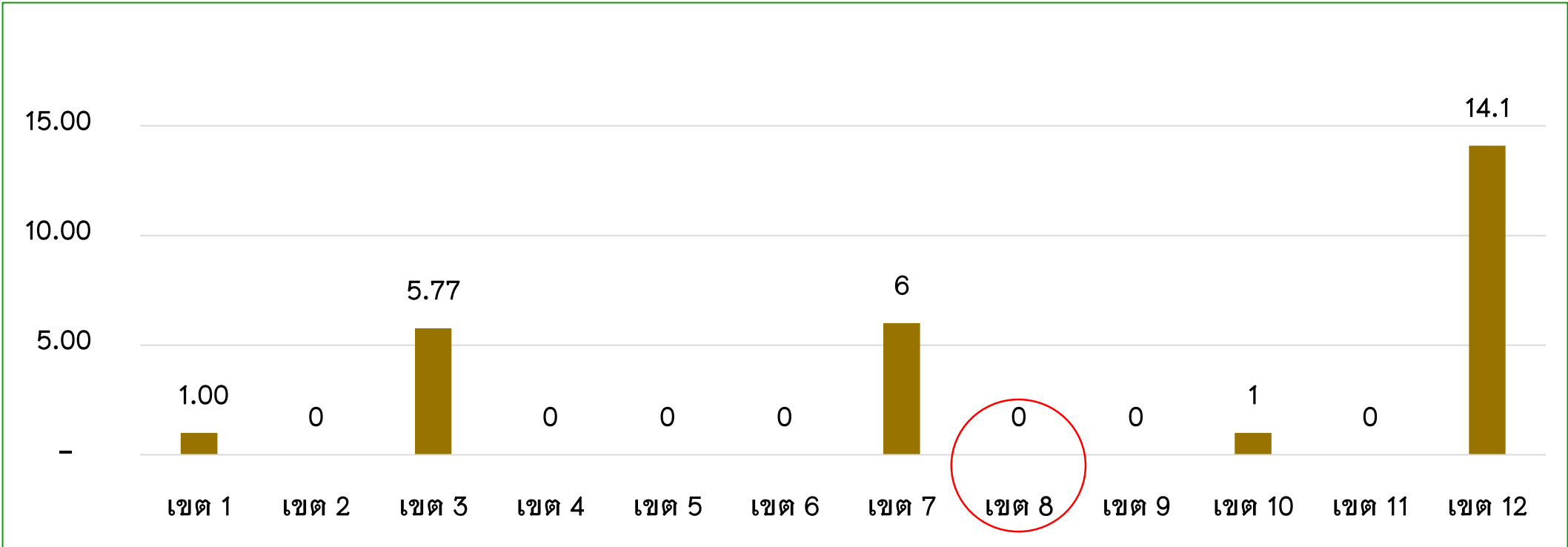
เขตสุขภาพที่ 8 มีการเข้ารับการอบรม ครู ก. ระดับประเทศ และ ครู ข. ระดับเขต และมีการแต่งตั้งทีมประเมินระดับจังหวัด และอำเภอ ร้อยละ 100



ที่มา : รายงานจากสำนักงานเขตสุขภาพที่ 8 ณ 1 เม.ย.61



14. ร้อยละของหน่วยบริการที่ประสบภาวะวิกฤติทางการเงิน

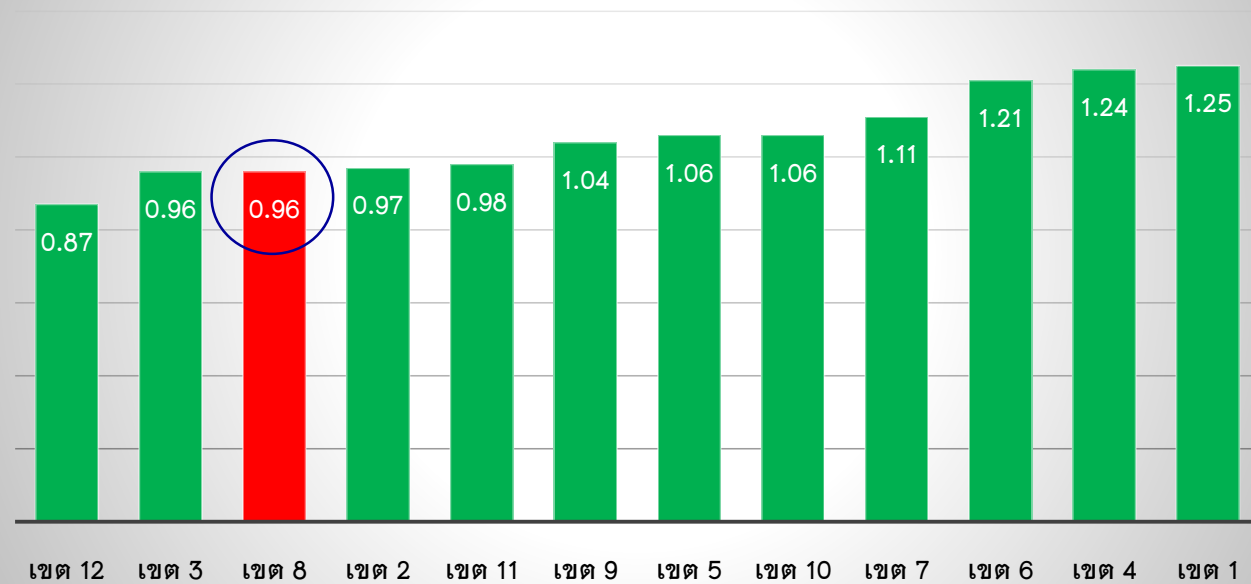


เขตสุขภาพที่ 8 ไม่มีหน่วยบริการที่ประสบภาวะวิกฤติทางการเงิน

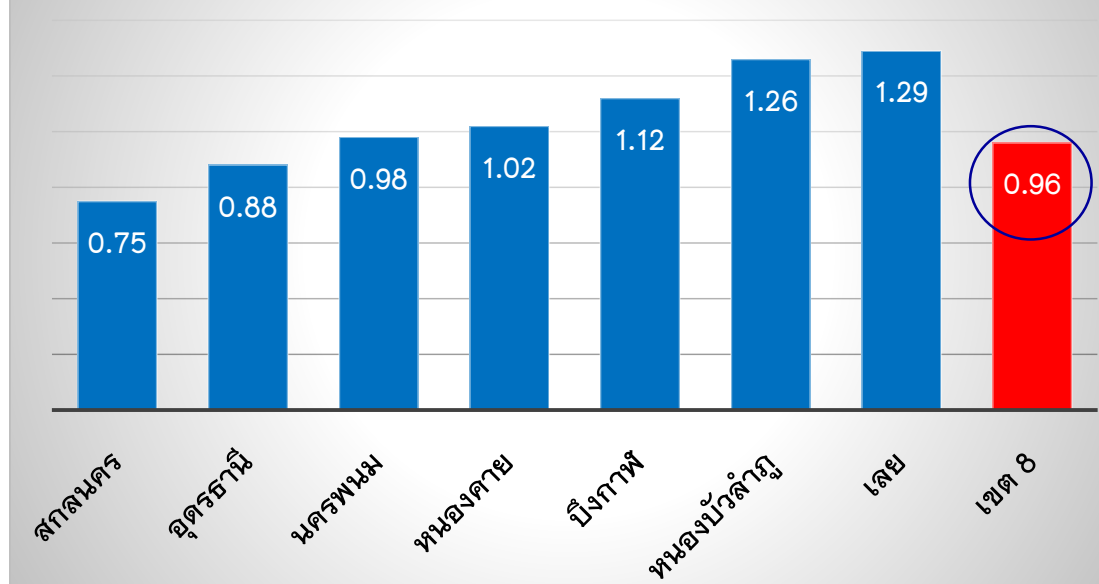
ที่มา : รายงานจากสำนักงานเขตสุขภาพที่ 8 ณ 1 เม.ย.61

15. อัตราผู้ป่วยเบาหวานรายใหม่จากกลุ่มเสี่ยงเบาหวาน (เป้าหมาย ไม่เกินร้อยละ 2.4)

ระดับประเทศ (ร้อยละ)



ระดับเขต (ร้อยละ)



ที่มา : HDC กระทรวงสาธารณสุข ณ 1 เม.ย.61



เขตสุขภาพที่ 8 พบอัตราผู้ป่วยเบาหวานรายใหม่จากกลุ่มเสี่ยงเบาหวาน ร้อยละ 0.96 ซึ่งยังไม่เกินเกณฑ์

